

VIVRE LE FRANÇAIS



Live, Love & learn

Apprendre à converser dans la langue de Molière n'est pas si difficile ! Notre recette ? Vous accueillir dans des cours en petits groupes dans un contexte convivial, encadrés par des professeurs formés au Français Langue Etrangère, et pratiquer, s'entraîner, être mis en situation, fêter le français...

COURS DE FRANÇAIS
LANGUE ETRANGÈRE
2025-2026



NOS FORMULES

Science Accueil propose **3 formules** qui s'adaptent à tous les profils :

1 Formule semestrielle

Des cours réguliers 2 fois par semaine pendant un semestre pour un apprentissage répété et durable. Ces cours abordent l'écrit et favorisent la pratique de l'oral grâce à des petits groupes et des cours en immersion. Des soirées « Apéro-fle » en accès libre pour les participants.

2 Formule stages d'été

Vous souhaitez progresser rapidement en français sur une courte période? Des stages d'été semi-intensifs sont organisés en juillet et septembre pour vous préparer à la rentrée. Nous vous proposons entre 8h et 10h de cours par semaine avec un professeur qui adaptera son programme au niveau du groupe. Une attestation d'assiduité vous sera remise à la fin du stage.

3 Formule à la carte

Vous avez une demande particulière, vous êtes une entreprise et souhaitez proposer des cours au sein de votre structure ? Choisissez cette formule à la carte : cours sur objectifs spécifiques, aux horaires, à la fréquence et sur le site de votre choix, en individuel ou pour un nombre restreint de personnes... tout est sur mesure !

... Ils en parlent :

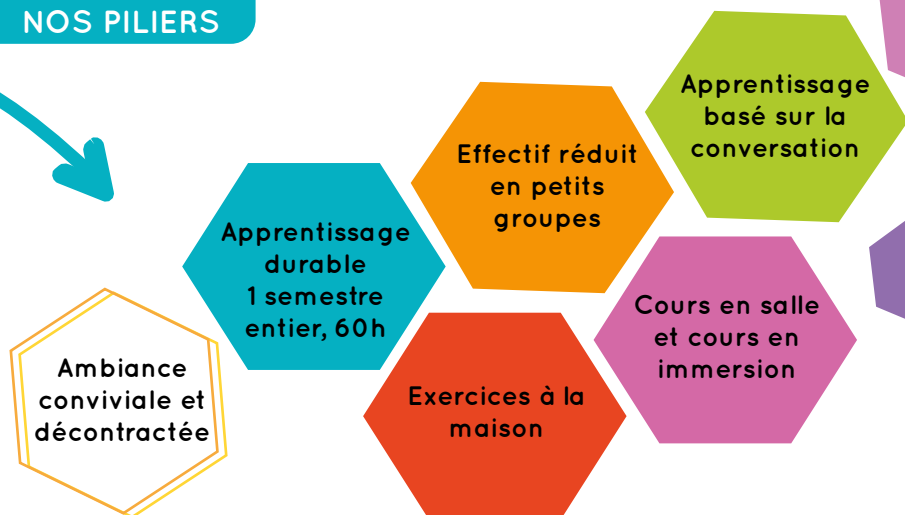
"The courses were a playful teaching which helped to understand more deeply"
(Participant semestre mars-juillet 2025)

"The teacher is good, my classmates are funny, A good learning environment"
(Participant stage d'été juillet 2025)



COURS SEMESTRIELS

NOS PILIERS



CONTENU DES COURS

> Cours en salle et des cours en situation

Questions d'actualité, thèmes de la vie quotidienne, découverte de la culture française, mises en situation et en immersion (commerce, café, monument, exposition...).

"I thought it was the best of the course. I enjoyed them a lot"

> Fête du FLE

Une cérémonie rituelle à chaque fin de semestre : spectacle, démonstrations, remises d'attestations, cocktail.

> Apéro-FLE

En plus des cours, perfectionnez votre français à travers des rencontres en soirée : ciné-débat, jeux, séances de conversation thématiques, dans le contexte décontracté d'un apéritif façon « auberge espagnole ».

NIVEAUX PROPOSÉS

5

niveaux sont proposés de débutant à avancé, sous réserve d'un nombre suffisant d'inscrits par niveau.

À l'inscription, un test de placement est proposé en ligne.

INFORMATIONS PRATIQUES

CREDITS ECTS

Certaines écoles doctorales comptabilisent cette formation en crédits ECTS (se renseigner).

HORAIRES ET DATES

Les cours sont proposés deux fois par semaine, majoritairement dans la tranche 18h-20h, du lundi au jeudi, (sauf cours à la carte). Les semestres se déroulent du 6 octobre 2025 au 5 février 2026 et du 9 mars 2026 au 2 juillet 2026.

LIEUX

Les cours semestriels sont proposés dans différents lieux : Villejuif (proche Paris), Gif-sur-Yvette plateau, Bures-sur-Yvette vallée, Massy-Palaiseau vallée et plateau, Evry, Versailles..., et en ligne.

Les cours à la carte peuvent être organisés sur site à la demande des établissements, en Ile-de-France Sud/Ouest et Paris.

TARIFS

Formule semestrielle

Session de 60 heures soient 2x2h / sur 15 à 18 semaines.

Non inclus : frais exceptionnels lors de certaines sorties en immersion (café, restaurant, musée...)

Tarif : 504 € TTC le semestre de 60 heures.

Facilités de paiement (en une ou plusieurs fois)

INSCRIPTIONS

Inscriptions via un formulaire accessible sur www.science-accueil.org, rubrique apprendre le français (ou scannez le code QR).

RENSEIGNEMENTS

*Pour plus d'informations sur les cours semestriels, les stages proposés, ou pour toute étude de cours à la carte : www.science-accueil.org rubrique « Apprendre le français »

Contacter : fle@science-accueil.org

Tel : +33 (0)1 70 26 41 40



Science Accueil est une association à but non lucratif qui a pour mission d'accompagner les scientifiques internationaux et leur famille afin de faciliter leur installation en France.