




NOTICE D'EXPLICATION

SYSTÈME DE LABELLISATION DES LOGEMENTS



 Science Accueil a mis en œuvre un système d'attribution de labels pour les logements dont les offres lui sont confiées. Les labels prennent la forme de 1 à 5 plumes et de 1 à 3 écus.

 Le classement le plus élevé comporte 5 plumes ou 3 écus.

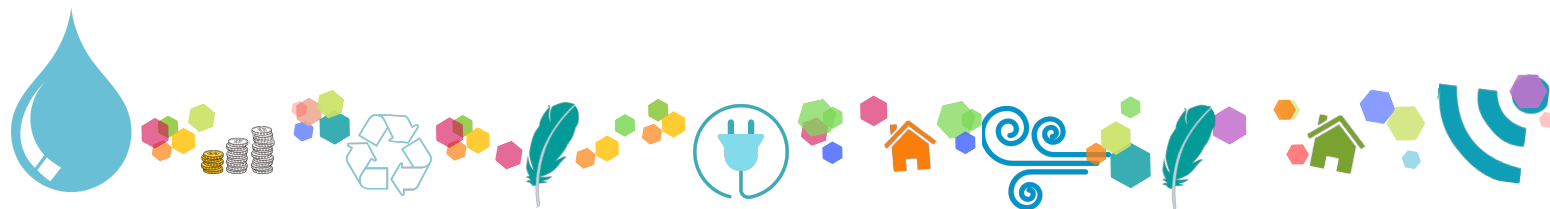
Cette labellisation a pour objectif d'aider les bénéficiaires à la compréhension des offres de logement et à les guider dans leur choix.

 Nous avons opté de pour cinq critères :

1. les équipements du logement,
2. la proximité des transports,
3. la proximité des commerces et services
4. La modernité / la rénovation
5. Le loyer



Remarque : Vous pouvez tout à fait faire évoluer votre classement dans le premier, quatrième et dernier critère mais pas dans le deuxième et troisième, par la force des choses.





LABELLISATION TRANSPORTS

Les logements reçoivent de 1 à 5 plumes en fonction de leur proximité avec les stations de transports en commun

► **transport**
équipements
commerces
modernité
loyer



Gare RER, Métro, tramway ou arrêt Bus à moins de 200m (ou Paris intra-muros)



Gare RER, Métro, tramway ou arrêt Bus entre 200m et 600m*



Gare RER, Métro, tramway ou arrêt Bus entre 600m et 1Km



Gare RER, Métro, tramway ou arrêt Bus entre 1km et 2Km

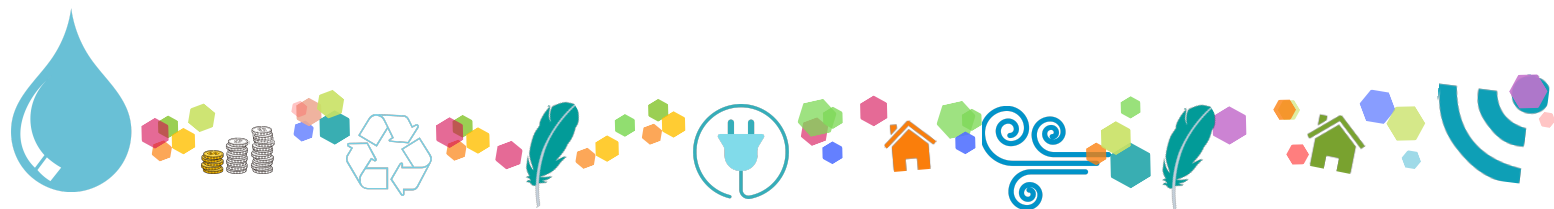


Gare RER, Métro, tramway ou arrêt Bus à plus de 2km

(* > 200m et ≤600m)



Remarque : Ce calcul est basé sur les informations indiquées dans la fiche du logement





transport

LABELLISATION EQUIPEMENT

► **équipements**

commerces

modernité

loyer

Les logements reçoivent de 1 à 5 plumes selon le niveau d'équipements et de services proposés

1 Plume

Pour l'obtention de la première plume, votre logement doit être muni d'au moins un équipement de chacune des catégories suivantes :



Chaise : chaise, chaise haute, siège, tabouret



Détecteur de fumée



Four : four, four/micro-ondes combiné, micro-ondes



Linge de lit : couette, couverture



Luminaire : lampadaire, lampe de bureau, lampe de chevet, luminaire



Matériel de ménage : aspirateur, chiffons, éponges



Plaque de cuisson



Rangements : armoire, meuble de rangement, placard



Réfrigérateur : congélateur, réfrigérateur, réfrigérateur américain (avec congélateur), réfrigérateur avec compartiment congélation.



Table



Ustensile(s) de cuisine, vaisselle

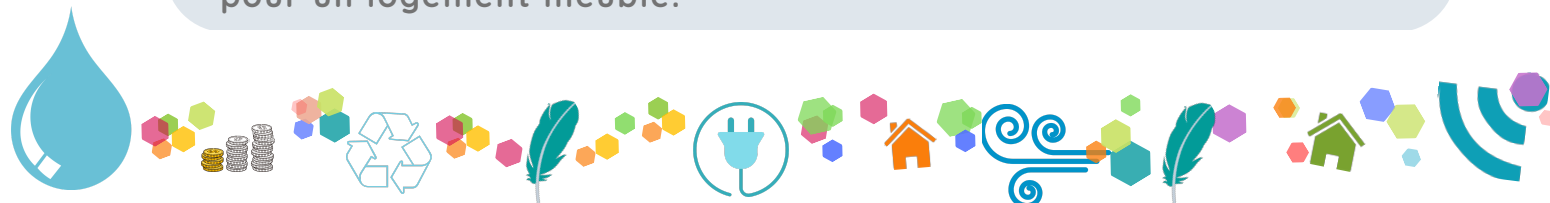


Volet : rideau occultant, volet électrique, volet

Exemple : **Catégorie d'équipement** (vous devez proposer ou moins un des équipements suivants) : équipement a, équipement b, équipement c...



Remarque : cette liste représente le minimum légal d'équipements pour un logement meublé.





**Si 1ère plume
acquise**

LABELLISATION EQUIPEMENTS

2 plumes 

Pour l'obtention de la deuxième plume, votre logement doit être muni a minima de 50% des équipements parmi les catégories suivantes :



Alèse



Bibliothèque



Bureau



Cafetière : bouilloire, cafetière, cafetière à capsules



Étendoir à linge



Grille-pain



Housse de couette : drap-housse, drap, housse de couette



Internet



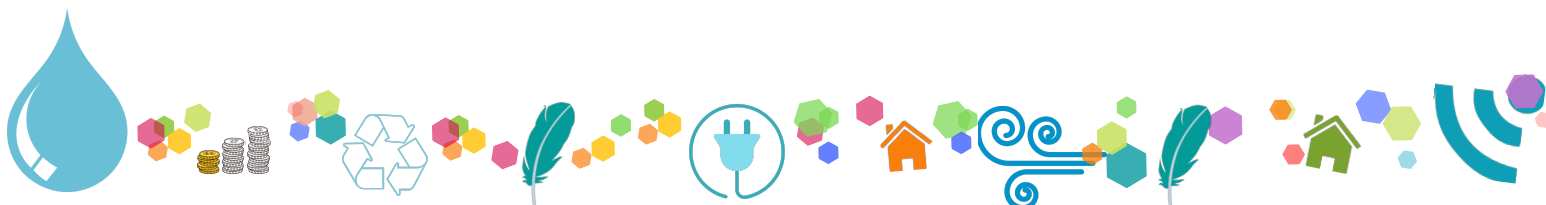
Lave-linge : accès lave-linge, lave-linge, lave-linge séchant



Miroir



Condition : La première plume doit être acquise.
Nous vous conseillons pour bien accueillir vos locataires de proposer l'ensemble de ces équipements.





**Si 2ème plume
acquise**

LABELLISATION EQUIPEMENTS

3 plumes



Pour l'obtention de la troisième plume, votre logement doit être muni a minima de 50% des équipements parmi les catégories suivantes :



Baignoire : douche à l'italienne, baignoire, baignoire balnéo



Boîte aux lettres indépendante



Canapé : canapé, canapé convertible, canapé non-convertible



Extérieur : accès jardin, balcon, jardin, loggia, terrasse



Sèche-linge : accès sèche-linge, sèche-linge



Sécurité : accès sécurisé, gardien(ne) d'immeuble, Interphone ou visiophone



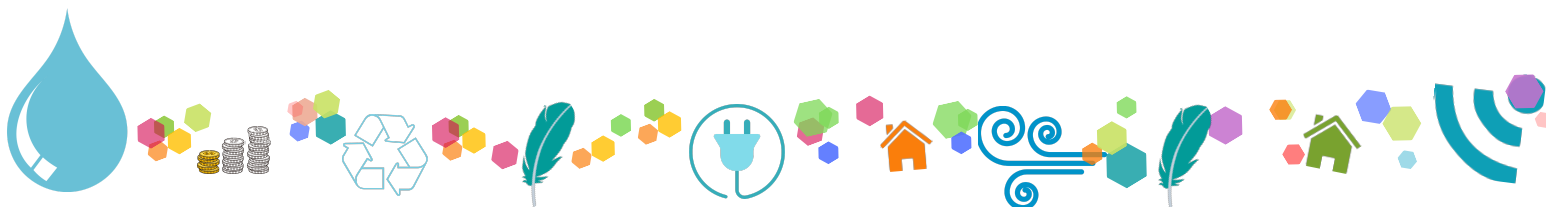
Oreiller



Robot : cuiseur de riz, robot de cuisine



Condition : La deuxième plume doit être acquise.





**Si 3ème plume
acquise**

LABELLISATION EQUIPEMENTS

4 plumes



Pour l'obtention de la quatrième plume, votre logement doit être muni a minima de 50% des équipements parmi les catégories suivantes :



Barbecue : barbecue, mobilier de jardin



Sèche-cheveux



Repassage (vous devez proposer ou moins un des équipements suivants) : fer à repasser, table à repasser, matériel de repassage



Télévision

5 plumes



Pour l'obtention de la cinquième plume, votre logement doit être muni a minima d'au moins de 1 des équipements suivants :



Climatisation



Coffre-fort

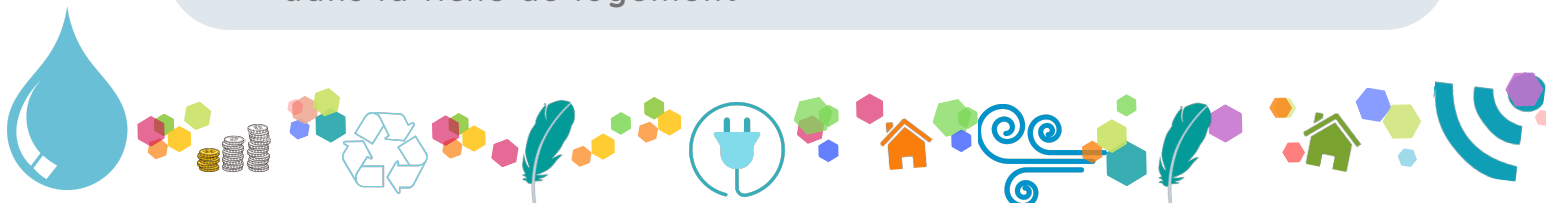


Kit de bienvenue

Welcome



Remarque : Ce calcul est basé sur les informations indiquées dans la fiche du logement





transport
équipements

► **commerces**

modernité
loyer

LABELLISATION COMMERCES

Les logements reçoivent de 1 à 5 plumes selon la densité des commerces et services situés à proximité

Ce classement se fait automatiquement grâce à notre plateforme qui met en lien les logements et une source collaborative "ouverte" recensant les commerces de proximité*, mise à jour annuellement .



Centre-ville ou axe principal



Quartier commercial ou proche centre-ville



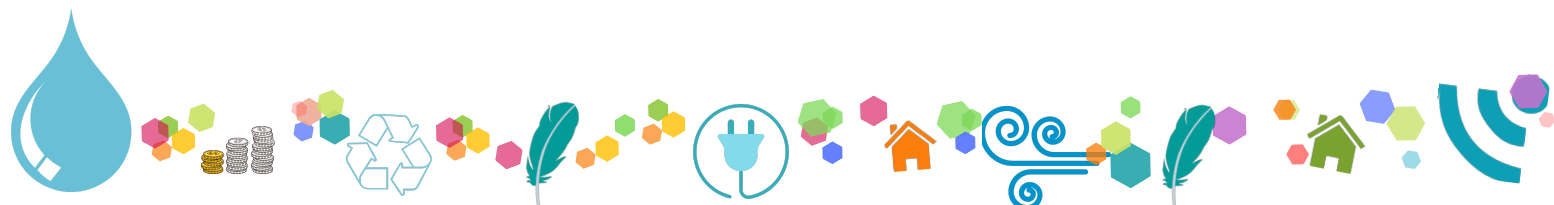
Zone de densité moyenne en commerces



Zone de densité faible en commerces



Zone de densité très faible en commerces





transport
équipements
commerces

LABELLISATION MODERNITÉ / RÉNOVATION

► modernité
loyer

Les logements reçoivent de 1 à 5 plumes en fonction de leur ancienneté et des travaux de rénovation effectués

Ancienneté du logement



- 5 < 1 an
- 4 1 à 3 ans*
- 3 3 à 5 ans
- 2 5 à 10 ans
- 1 ≥ 10 ans

* ≥1 an et < à 3 ans



Rénovation

effectuée dans les 5 ans passés

- 0 Pas de travaux
- 1 Quelques travaux de maintenance courante
- 2 Un ou quelques gros investissements
- 3 Rénovation complète



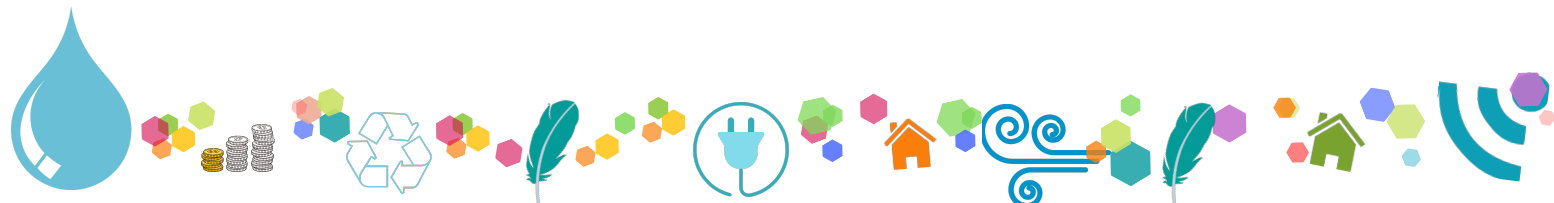
LABEL = note ancienneté + note rénovation

avec un maximum de 5 plumes



Exemple : un logement construit il y a 4 ans et entretenu régulièrement (petit bricolage, rafraîchissement de la peinture dans la cuisine...) obtiendra la note 3 dans la catégorie "ancienneté" et la note 1 dans la catégorie "rénovation et entretien".

Le total 3+1 permet d'attribuer au logement 4 plumes dans la catégorie "Modernité/rénovation".





transport
équipements
commerces
modernité

LABELLISATION LOYER

Mode d'emploi pour comprendre les écarts
de la labellisation pour les loyers



Nous avons classé les logements en 3 niveaux selon l'écart entre leur loyer et le loyer moyen (rapporté au mètre carré) de la zone dans laquelle il se situe.



Loyer attractif



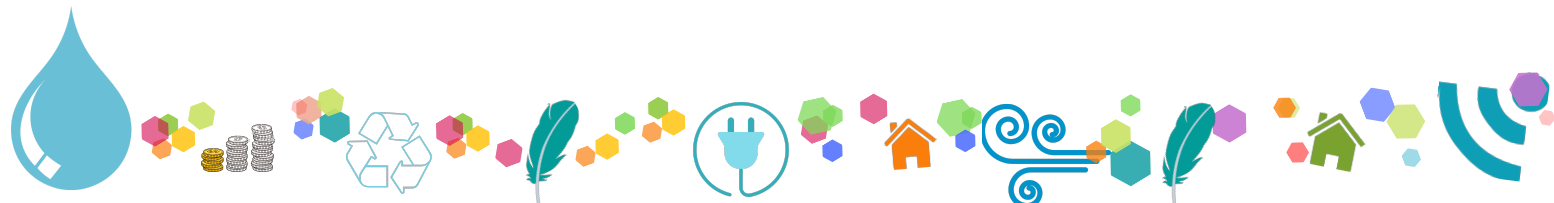
Loyer proche de la moyenne



Loyer plus élevé que la moyenne



Remarque : comparaison basée sur les logements de notre base de donnée, dont les loyers ont été fixés depuis moins de 2 ans, sous réserve de la présence d'au moins 3 logements de même surface dans la même zone.





Science Accueil

18 mail Pierre Potier
91190 Gif-sur-Yvette

www.science-accueil.org
housing@science-accueil.org
Tel. : 01 70 26 41 40

Action soutenue par :



Science Accueil est un centre :



Membre du réseau :

